

Hawdd ei Ddeall



Noddir gan
Lywodraeth Cymru
Sponsored by
Welsh Government



Cyfoeth
Naturiol
Cymru
Natural
Resources
Wales

Natur a Ni

Pa ddyfodol ydyn ni eisiau ar gyfer natur?



Natur a Ni
Nature and Us



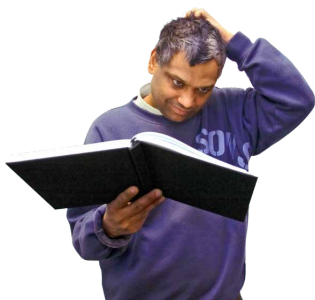
Mae'r ddogfen yma wedi cael ei gwneud ar gyfer Cyfoeth Naturiol Cymru fel fersiwn hawdd ei ddeall o'r ddogfen 'Gweledigaeth Natur a Ni ar gyfer Cymru 2050: Cymdeithas a natur yn ffynnu gyda'i gilydd'.

Ionawr 2024

Sut i ddefnyddio'r ddogfen yma



Dyma ddogfen hawdd ei deall. Ond efallai y byddwch chi angen help i'w darllen. Gofynnwch i rywun rydych chi'n ei adnabod i'ch helpu.



Mae'r geiriau mewn **ysgrifen glas trwm** yn gallu bod yn anodd eu deall. Mae beth mae'r holl eiriau mewn glas yn olygu ar **dudalen 27**.



Lle mae'r ddogfen yn dweud **ni**, mae hyn yn golygu **tîm prosiect Natur a Ni**. Am fwy o wybodaeth, cysylltwch â:

Gwefan: www.naturani.cymru

Ebost: naturani@cyfoethnaturiol.cymru



Mae **Hawdd ei Ddeall Cymru** wedi gwneud y ddogfen yma yn hawdd ei deall gan ddefnyddio **Photosymbols**. [I ddweud wrthyn ni beth rydych chi'n feddwl am y fersiwn hawdd ei ddeall yma, cliciwch yma.](#)

Rhif trwydded Photosymbols 403527247.

Cynnwys

Sut i ddefnyddio'r ddogfen yma	2
Am Natur a Ni	4
Beth mae'r Cynulliad Dinasyddion wedi ei wneud	8
Nodau'r Cynulliad Dinasyddion	8
Am beth mae'r Cynulliad Dinasyddion yn siarad	10
Beth mae'r Cynulliad Dinasyddion wedi ei wneud.....	11
Datganiadau gweledigaeth.....	12
Beth sydd angen bod yn wahanol heddiw?	16
Beth fyddai'r canlyniadau da pe bai'r weledigaeth yn dod yn realiti?	20
Y camau nesaf	23
Geiriau anodd	27

Am Natur a Ni



Roedd **Natur a Ni** yn brosiect wedi cael ei sefydlu gan Cyfoeth Naturiol Cymru.



Mae Cyfoeth Naturiol Cymru yn cael ei ariannu gan Lywodraeth Cymru. Eu gwaith ydy gwneud yn siŵr bod pobl yn gofalu am ein hadnoddau naturiol yn iawn.



Adnoddau naturiol ydy yr awyr, tir, dŵr, bywyd gwylt, planhigion a'r pridd.



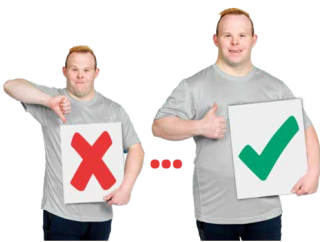
Nod y prosiect **Natur a Ni** oedd gwranddo ar bobl:



- Creu **gweledigaeth** ar y cyd ar gyfer natur yng Nghymru. Mae hyn yn golygu disgrifiad o sut hoffon ni gyd i natur fod.



Mae **gweledigaeth** yn golygu edrych i'r dyfodol, cynllunio ar sail beth rydyn ni'n ei wybod a meddwl am syniadau da.



- Gwneud yn glir beth sydd angen ei newid i gael yr amgylchedd naturiol rydyn ni gyd ei eisiau erbyn 2050.



Roedden ni eisiau darganfod beth oedd yn bwysig i bobl am fyd natur nawr ac yn y dyfodol.



Yn 2022 fe wnaethon ni ddechrau gofyn i bobl beth roedden nhw'n ei feddwl.



Fe ddywedodd pobl beth roedden nhw'n ei feddwl mewn arolygon, grwpiau ffocws, gweithdai a gweminarau.



Fe wnaeth dros 3,000 o bobl ddweud wrthyn ni beth roedden nhw'n ei feddwl, eu straeon a'u gobeithion.



Fe wnaethon ni ddarganfod bod pobl ar draws Cymru yn poeni am ddyfodol natur yng Nghymru.



Fe wnaethon ni sefydlu **cynulliad dinasyddion** i siarad mwy am beth roedden ni wedi ei ddysgu ac i gytuno ar y **weledigaeth**.



Mae Cynulliad Dinasyddion yn grŵp o bobl sydd yr un fath â phob un ohonom yng Nghymru ac sydd yn dod at ei gilydd.



Maen nhw'n dysgu ac yn siarad am wahanol faterion. Ac yn penderfynu beth maen nhw'n meddwl ddylai ddigwydd.



Fe wnaeth y Cynulliad Dinasyddion ein helpu ni i gyd i feddwl am beth roedd pobl ar draws Cymru yn feddwl.

Beth mae'r Cynulliad Dinasyddion wedi ei wneud



Fe wnaeth 40 o bobl gymryd rhan. Fe wnaeth y cynulliad dinasyddion siarad am 13 awr am faterion, dros dri phenwythnos.

Nodau'r Cynulliad Dinasyddion



- Meddwl am yr **argyfyngau hinsawdd a natur** a beth mae pobl wedi'i ddweud fel rhan o **Natur a Ni**. Mae hyn yn golygu sut mae'r pethau y mae pobl yn eu gwneud a'u prynu a sut maen nhw'n byw yn cael effaith wael ar natur.



- Cytuno ar **wledigaeth** ar y cyd i Gymru. Mae hyn yn golygu cytuno sut mae pob un ohonom eisiau i fyd natur fod.



- Awgrymu beth mae pob un ohonom yn gallu ei wneud i ofalu am natur a sut mae sefydliadau yn gallu helpu gyda hyn..



Mae'r **argyfyngau hinsawdd a natur** yn ymwneud â sut mae'r pethau mae pobl yn wneud ac yn eu prynu, a sut mae pobl yn byw, yn gwneud i'r **hinsawdd newid** ac yn effeithio'n wael ar natur.



Mae **newid hinsawdd** yn golygu newidiadau ym mhatrymau'r tywydd. Mae'r ffordd rydyn ni i gyd yn defnyddio ynni yn gwneud i'n planed boethi.



Mae hyn yn achosi pethau fel llifogydd, stormydd a thanau gwyllt. Ac mae'n niweidio byd natur.

Am beth mae'r Cynulliad Dinasyddion yn siarad



Fe wnaeth y Cynulliad edrych ar 4 prif gwestiwn:

1. Sut olwg sydd ar y dyfodol pan fydd natur a chymdeithas yn gwneud yn dda gyda'i gilydd?
2. Beth sydd angen bod yn wahanol heddiw?
3. Pa ganlyniadau da fyddwn ni i gyd yn eu gweld os ydy hynny'n digwydd?
4. Pa gamau y mae angen i bob un ohonom eu cymryd yng Nghymru i gyrraedd ein **gweledigaeth**?

Beth mae'r Cynulliad Dinasyddion wedi ei wneud

6

Fe wnaeth y Cynulliad Dinasyddion nodi 6 thema allweddol.

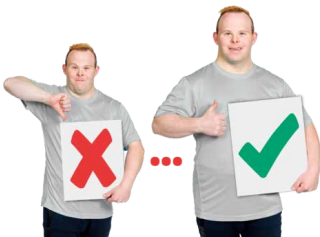


Ar gyfer pob un o'r 6 thema yma fe wnaethon nhw ysgrifennu brawddeg fer o'r enw **datganiad gweledigaeth**.

Mae'r **datganiadau gweledigaeth** yn disgrifio:



- **gweledigaeth** ar gyfer pob thema



- a'r pethau sydd angen digwydd i gyflawni **gweledigaeth Natur a Ni**.

Datganiadau gweledigaeth



Dyma'r 6 datganiad **gweledigaeth**.

Yn 2050, fe fydd natur a chymdeithas yn gwneud yn dda gyda'i gilydd os:



1. Mae pobl a'r Llywodraeth yn diogelu natur gyda'i gilydd.

Mae'r syniad yma wrth wraidd y **weledigaeth**. Er mwyn gwneud i hyn ddigwydd mae angen i Lywodraeth Cymru rannu eu cynllun i ddiogelu ac adfer natur. Fe fydd hyn yn dweud sut mae pawb yn gallu helpu ac adfer natur.



2. Mae Llywodraeth Cymru yn helpu pobl i gymryd mwy o ran mewn penderfyniadau am natur..

Mae angen i bob lefel o lywodraeth gynnwys pobl mewn penderfyniadau. Mae'n rhaid iddyn nhw wneud penderfyniadau yn seiliedig ar wybodaeth glir.



Mae **pob lefel o lywodraeth** yn golygu Llywodraeth y DU, Llywodraeth Cymru, a llywodraeth leol, er enghraifft eich cynghorau lleol.



Fe fydd hyn yn rhoi mwy o reolaeth i bobl yng Nghymru dros bethau sy'n effeithio arnyn nhw. Fe fydd yn helpu i wneud yn siŵr bod y llywodraeth yn defnyddio'r syniadau gorau i ddiogelu natur.



3. Rydyn ni i gyd yn rhannu gwybodaeth fel bod pobl yn deall sut mae natur yn effeithio ar eu bywydau. A sut maen nhw'n gallu helpu i ddiogelu ac adfer natur.

Mae pobl angen gwybodaeth glir sy'n hawdd ei darganfod, ei darllen a'i deall. Fe fydd hyn yn helpu pawb i wybod beth i'w wneud.



4. Mae pawb yn gallu cael **mynediad** at natur. Mae natur yn helpu pobl i fyw bywydau hapus ac iach.

Mae **mynediad** yn golygu eich bod yn cael mynd i unrhyw le a'ch bod yn gallu gwneud hynny.

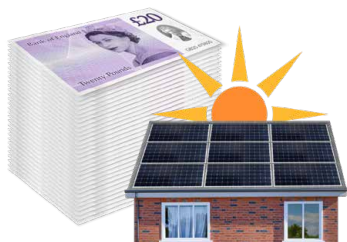


Fe ddylai pawb gael cyfle i fod ym myd natur. Er enghraifft, parciau, coedwigoedd, traethau a gerddi.



Fe ddylai pobl gael yr un cyfleoedd i fod mewn natur. Fe fydd hyn yn helpu pobl i fod yn hapus ac yn iach.

5. Mae gennym i gyd drafnidiaeth ac ynni sy'n well i'r amgylchedd.



Mae angen i bob lefel o lywodraeth roi arian mewn trafndiaeth gyhoeddus ac ynni gwell a lleihau gwastraff.



Mae angen i bobl allu dewis dewisiadau teithio ac ynni gwell.

6. Rydyn ni i gyd yn rheoli ein tir yn dda, fel bod pobl yn gallu prynu bwyd lleol a theimlo cysylltiad â thir Cymru.



Fe ddylai Llywodraeth Cymru gefnogi ffermio sy'n well i natur ac sy'n gwneud bwyd lleol yn haws i'w brynu.

Beth sydd angen bod yn wahanol heddiw?



Fe wnaeth y cynulliad dinasyddion gytuno mai'r pwyntiau pwysicaf ar gyfer cyflawni **gweledigaeth Natur a Ni** ar gyfer natur ydy:

Natur



Yn y dyfodol mae pawb yn credu y dylai natur gael ei ddiogelu a dylen ni i gyd weithio gyda'n gilydd i ddiogelu ac adfer natur.

Polisi a gwneud penderfyniadau



Dogfennau wedi'u hysgrifennu ydy **polisiau**. Maen nhw'n cyflwyno syniadau, cynlluniau a ffyrdd o weithio. Mae **polisiau'n** cael eu defnyddio i wneud penderfyniadau.



Fe ddylai Llywodraeth Cymru rannu cynllun clir ar gyfer natur sy'n seiliedig ar ffeithiau.



Fe ddylai pobl gymryd mwy o ran mewn cynllunio a gwneud penderfyniadau.



Fe ddylai llywodraethau a busnesau gymryd cyfrifoldeb am yr effaith maen nhw'n ei chael ar natur.

Gwybodaeth a gweithredu



Fe ddylai pobl wybod mwy am natur a sut mae'n effeithio ar ein bywydau.



Fe ddylai pobl wybod beth maen nhw'n gallu ei wneud i helpu natur.

Iechyd



Fe ddylai pawb gael gwell **mynediad** at natur.

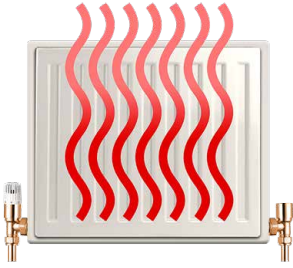


Fe ddylai pawb feddwl sut maen nhw'n gallu gwneud mwy i leihau **llygredd**.



Llygredd ydy pan fydd pethau niweidiol yn cael eu rhoi yn yr awyr, ar y tir neu yn y dŵr. Er enghraifft, mwg o geir, sbwriel neu garthffosydd yn cael eu gwagio i afonydd neu'r môr.

Cyflenwadau Ffyrdd, Adeiladau a Phŵer



Fe ddylai pethau fel ynni ar gyfer gwresogi ein cartrefi a thanio ein trafnidiaeth fod yn well i natur.



Fe ddylai pawb aildefnyddio mwy a thafllu llai.

Rheoli ein tir



Fe ddylai ffermwyr ddefnyddio dulliau ffermio sy'n well i natur.



Fe ddylai pawb allu cael bwyd iach.

Beth fyddai'r canlyniadau da pe bai'r weledigaeth yn dod yn realiti?

Natur



Fe fydden ni i gyd yn achub anifeiliaid a phlanhigion. Fe fyddai'r lleoedd maen nhw'n byw yn cael eu diogelu a'u tyfu.

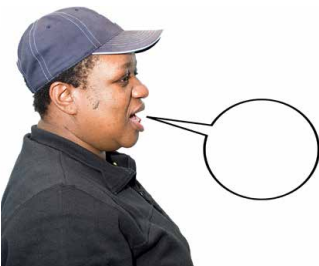


Fe fyddai iechyd pawb yn gwella. Fe fyddai mwy o lefydd fel coedwigoedd, gerddi a pharciau yn cael eu creu. Mae pawb yn gallu defnyddio'r lleoedd yma a mwynhau natur.

Polisi a gwneud penderfyniadau



Fe fyddai pobl yn cymryd mwy o ran mewn cynlluniau.



Fe fyddai pobl yn gwybod mwy am sut maen nhw'n gallu dylanwadu ar y llywodraeth a chwestiynu beth maen nhw'n ei wneud.



Gwybodaeth a gweithredu

Fe fyddai pobl yn gwybod mwy ac yn teimlo eu bod yn gallu gweithredu.



Fe fyddai mwy o bobl yn cymryd rhan mewn gweithredu. Er enghraifft, fe fydden nhw'n cymryd rhan yn eu cymuned leol. Neu'n prynu pethau sy'n gyfeillgar i fyd natur.



Iechyd

Fe fyddai pobl yn teimlo'n well yn eu cyrff a'u meddyliau.



Cyflenwadau Ffyrdd, Adeiladau a Phŵer

Fe fyddai'r aer yn well i bawb anadlu.



Fyddai'r lleoedd lle mae pobl yn byw ac yn gweithio ddim yn defnyddio cymaint o ynni.



Fe fyddai pawb yn cael cyfle i fyw mewn ffyrdd sy'n well i fyd natur.

Rheoli ein tir



Fe fyddai mwy o bobl yn tyfu eu bwyd eu hunain. Neu'n prynu bwyd sy'n well i natur.



Fe fyddai pobl yn gallu defnyddio tir yn agos at eu cartrefi.



Fe fydden nhw'n gallu prynu bwyd lleol maen nhw'n gallu ei fforddio.

Y camau nesaf



Natur

Mae angen i Lywodraeth Cymru wneud eu cynlluniau ar gyfer natur yn fwy clir a dangos pwy sy'n gwneud beth dros natur.



Fe ddylai eu cynlluniau ddweud pa rôl mae pobl yn gallu ei chwarae.



Fe fydd gwneud yr ymdrech i ddiogelu natur yn arwain at swyddi newydd.

Polisi a gwneud penderfyniadau



Fe ddylai pleidiau gwleidyddol rannu mwy o gynlluniau a syniadau gyda'i gilydd.

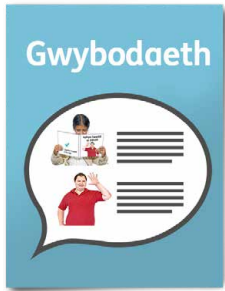


Mae angen mwy o gyfleoedd a help ar bobl i gymryd rhan.

Gwybodaeth a gweithredu



Fe ddylai'r Llywodraeth arwain ar gynllun sy'n annog pawb i gymryd rhan. Fe ddylai'r cynllun ddysgu pawb am natur.



Mae pobl angen gwybodaeth glir am beth mae pob un ohonom yn gallu ei wneud yn ein bywydau bob dydd.

Iechyd



Fe ddylai pawb gael **mynediad** cyfartal at natur.



Fe ddylen ni i gyd ganolbwyntio ar brosiectau cymunedol fel bod cymunedau yn gallu:

- helpu eu hunain
- defnyddio eu hadnoddau yn well
- ac arwain ar wneud newidiadau.



Fe ddylai fod llai o draffig ar ffyrdd yn agos at gartrefi.



Fe ddylai Cymru stopio defnyddio tanwydd fel glo, olew a nwy naturiol sy'n fwy niweidiol i natur.

Cyflenwadau Ffyrdd, Adeiladau a Phŵer



Mae angen i Lywodraeth Cymru wario arian ar drafnidiaeth sy'n well i fyd natur.



Fe ddylai adeiladau ddefnyddio technoleg sy'n lleihau'r defnydd o ynni.



Fe ddylai pawb aildefnyddio a thrwsio mwy o bethau.

Rheoli ein tir



Mae angen i Lywodraeth Cymru osod targedau sy'n helpu tir i gael ei ddefnyddio mewn ffordd sy'n gofalu am natur.



Mae technoleg ffermio newydd yn gallu cael ei defnyddio i newid sut rydyn ni gyd yn tyfu bwyd a pha fwyd rydyn ni gyd yn fwyta.



DARLUNYDD:
LAURA SORVALA

Geiriau anodd

Argyfyngau hinsawdd a natur

Mae'r argyfyngau hinsawdd a natur yn ymwneud â sut mae'r pethau mae pobl yn wneud ac yn eu prynu, a sut mae pobl yn byw, yn gwneud i'r hinsawdd newid ac yn effeithio'n wael ar natur.

Gweledigaeth

Mae gweledigaeth yn golygu edrych i'r dyfodol, cynllunio ar sail beth rydyn ni'n ei wybod a meddwl am syniadau da.

Llygredd

Llygredd ydy pan fydd pethau niweidiol yn cael eu rhoi yn yr awyr, ar y tir neu yn y dŵr. Er enghraifft, mwg o geir, sbwriel neu garthffosydd yn cael eu gwagio i afonydd neu'r môr.

Mynediad

Mae mynediad yn golygu eich bod yn cael mynd i unrhyw le a'ch bod yn gallu gwneud hynny.

Newid hinsawdd

Mae newid hinsawdd yn golygu newidiadau ym mhatrymau'r tywydd. Mae'r ffordd rydyn ni i gyd yn defnyddio ynni yn gwneud i'n planed boethi. Mae hyn yn achosi pethau fel llifogydd, stormydd a thanau gwyllt. Ac mae'n niweidio byd natur.

Polisi

Dogfennau wedi'u hysgrifennu ydy polisiau. Maen nhw'n cyflwyno syniadau, cynlluniau a ffyrdd o weithio. Mae polisiau'n cael eu defnyddio i wneud penderfyniadau.